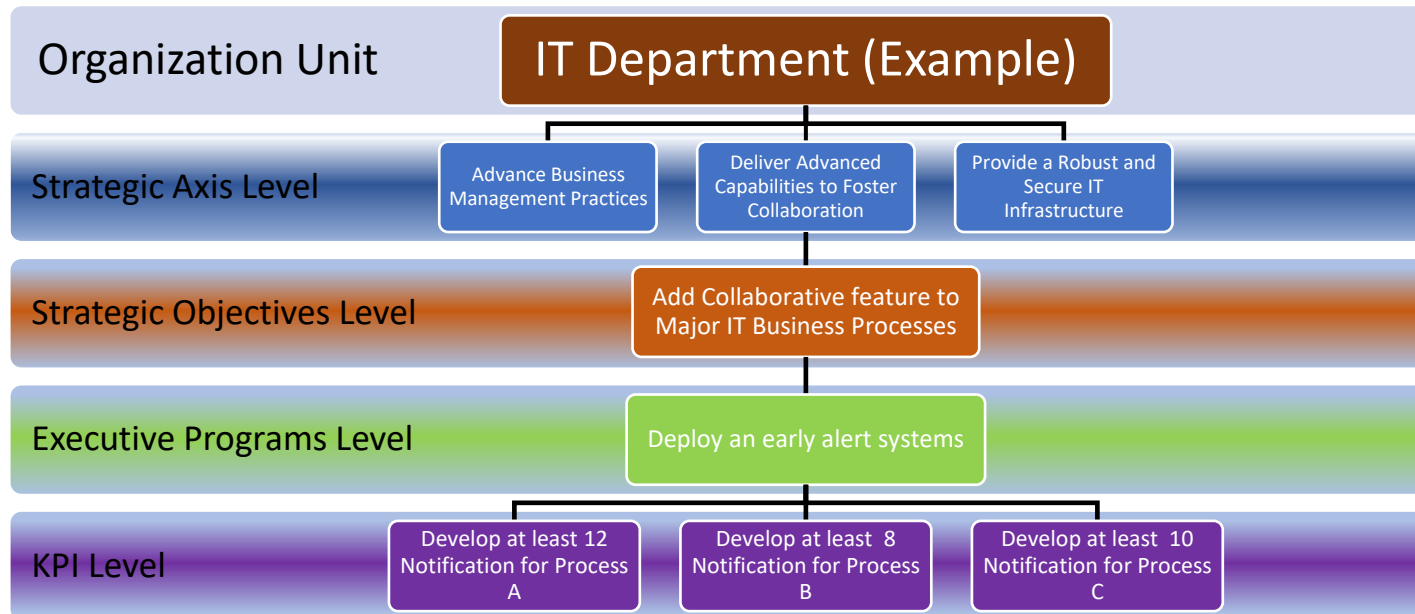


# نظام قياس و متابعة الأداء للمؤسسات

## Enterprise Performance Management System



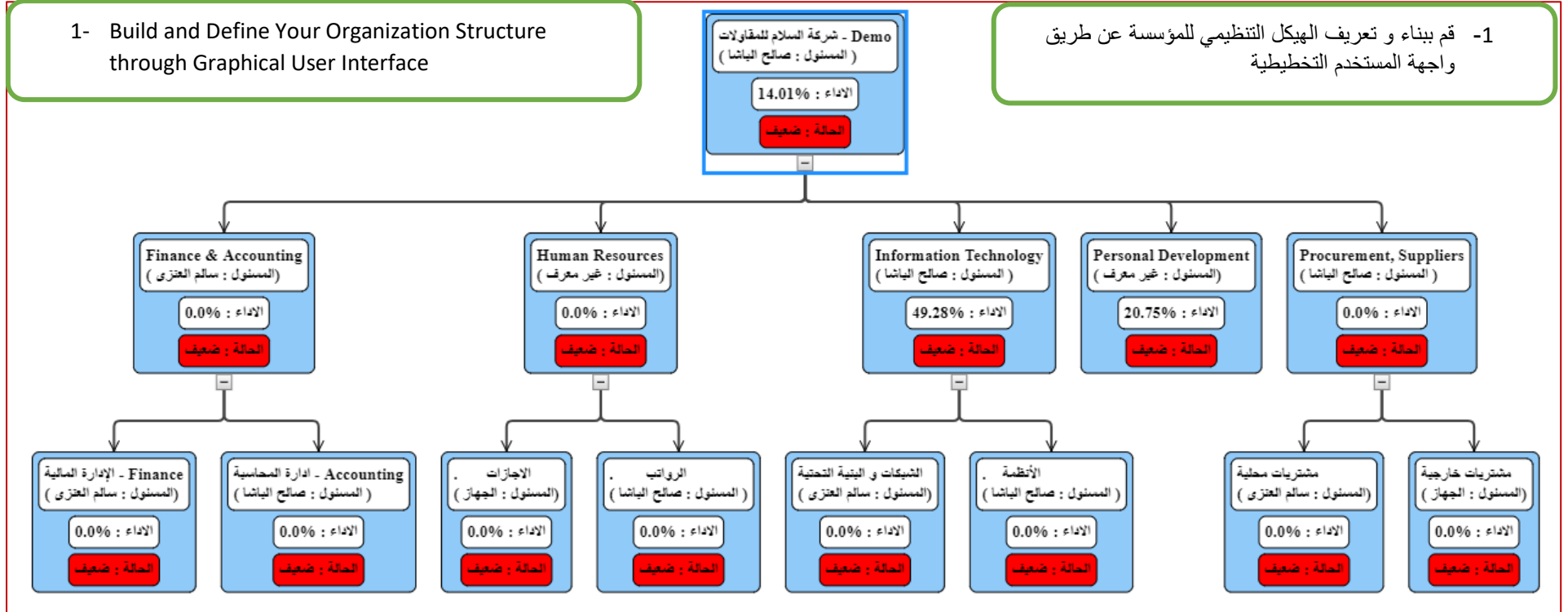
يتميز النظام بالسهولة و المرونة و السرعة في قياس الأداء لإجمالي المؤسسة او لاي وحدة على حده مما يساعد المديرين التنفيذيين من مراقبة و معرفة مواضع الخلل و الوصول الي السبب الجذري لهذا الخلل بسرعة و كفاءة و ذلك عن طريق خطوتين أساسيتين :

## Step 1 : Build Your Organization Hieratical Structure

## الخطوة الأولى : بناء الهيكل التنظيمي للمؤسسة

1- Build and Define Your Organization Structure through Graphical User Interface

1- قم ببناء و تعريف الهيكل التنظيمي للمؤسسة عن طريق واجهة المستخدم التخطيطية



يقوم النظام بعرض خريطة الهيكل التنظيمي للمؤسسة مع عرض النسبة المئوية لاداء كل وحدة إدارية بالهيكل التنظيمي للمؤسسة

## Step 2 : Build Your Strategic Objectives Diagram

## الخطوة الثانية : بناء الهيكل الاستراتيجي لوحدات المؤسسة

و يتكون الهيكل الاستراتيجي من التالي بالترتيب من الأعلى و الاشمل الى الأدنى و الأخص :

المحاور الاستراتيجية – تظهر في المخطط اسفله بالخلفية ذات اللون الأخضر

الأهداف الاستراتيجية - تظهر في المخطط اسفله بالخلفية ذات اللون الوردي

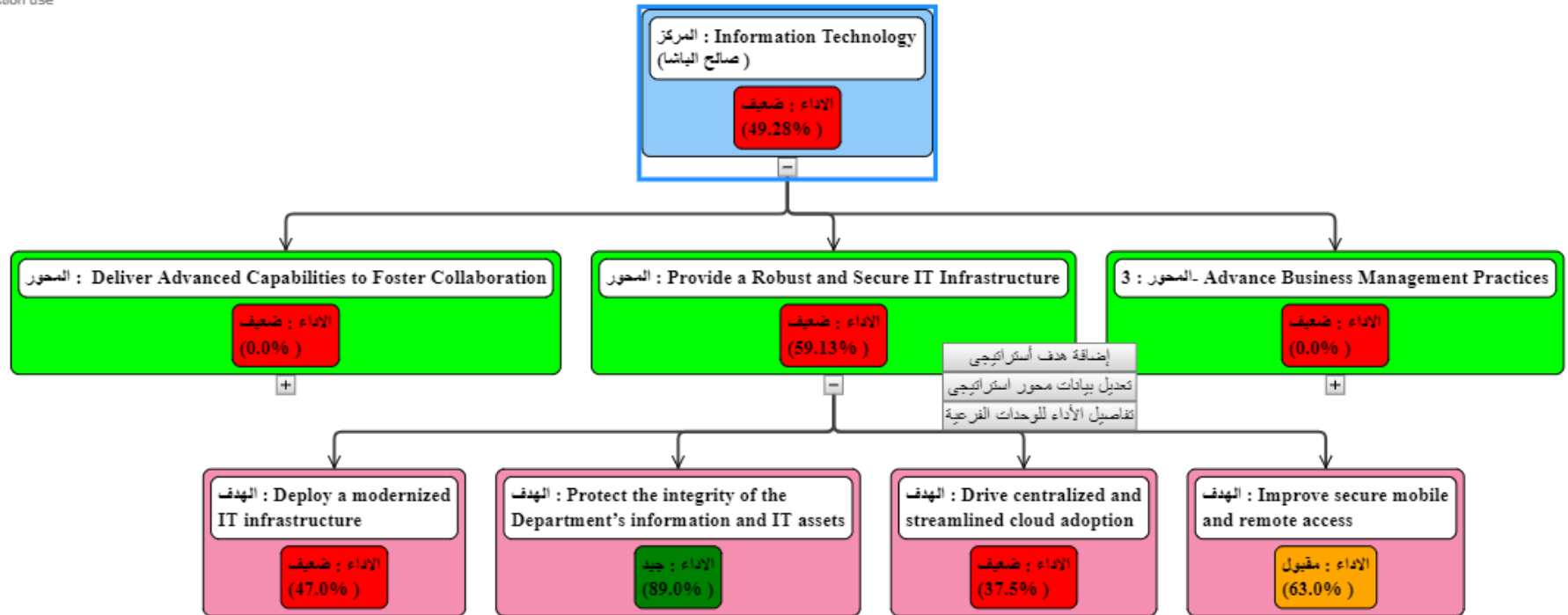
البرامج التنفيذية - تظهر في المخطط اسفله بالخلفية ذات اللون الأصفر

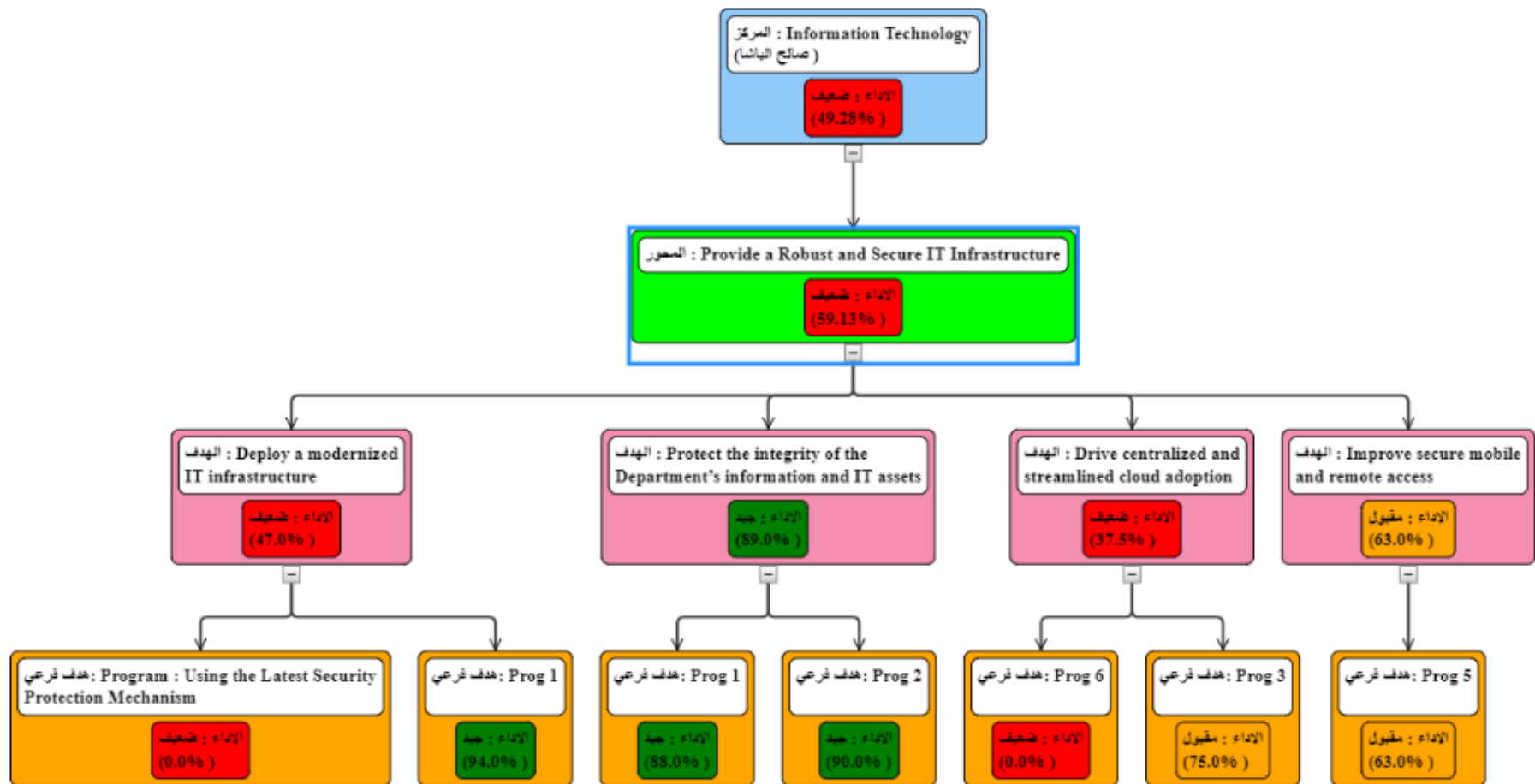
مؤشرات الأداء الخاصة بالبرامج التنفيذية – يتم إدخال مؤشرات الأداء بالنظام و يقوم النظام بحساب الأداء اتوماتيكيا بناءا على القيم الفعلية لكل مؤشر على حده

يتميز النظام بالمرونة في بناء الهيكل الاستراتيجي حيث يمكنك بناء هيكل استراتيجي موحد لكل الوحدات الإدارية بالمؤسسة او لمجموعة من الوحدات الإدارية

او بناء هيكل استراتيجي مستقل لكل وحدة على حدة

iction use





## الوحدات المختلفة بالنظام

مدبرين النظام - صالح الباشا

جذوة - Jathwa

الرؤية : شركة جذوة شركة رائدة فى تقديم خدمات تقنية المعلومات عالية التقنية من خلال فريق من اعلي الكفاءات التقنية و تهدف الى الارتقاء بمستوى الخدمات الالكترونية على النطاق الحكومى و كذلك نطاق المؤسسات الخاصة  
الرسالة : تقديم خدمات تقنية المعلومات عالية التقنية باعلي جودة و فى اسرع .....

التقييم الإجمالي لأداء البرامج

عرض مؤشرات الاداء لهدف استراتيجى

عرض بطاقات الأداء الإستراتيجية

الهيكل التنظيمي للمؤسسة

إدارة المستخدمين

التحليلات - أداء المراكز خلال سنة سابقة

التنبهات - المؤشرات الغير محققة للأهداف

التقارير - المؤشرات الغير محققة للمستهدفات

JATH001

الرئيسية

الخارطة الاستراتيجية

مؤشرات الأداء

لوحات التقييم

التقارير

التنبهات

التحليلات

الهيكل التنظيمي للمؤسسة

إدارة المستخدمين

إدارة و تصميم النظام

الخروج من النظام